



# Nachhaltige Nutzung von Arten

## Beispiel Gams



Rudi REINER

**Nachhaltigkeit?**





## Definition Nachhaltigkeit ?

### **Ursprünglich aus Forstwirtschaft:**

*„...nicht mehr Holz nutzen als nachwächst...“*

### **Ökologie allgemein:**

*„...nicht mehr (natürliche) Ressourcen verbrauchen als nachwachsen können...“*

### **Jüngerer Gebrauch:**

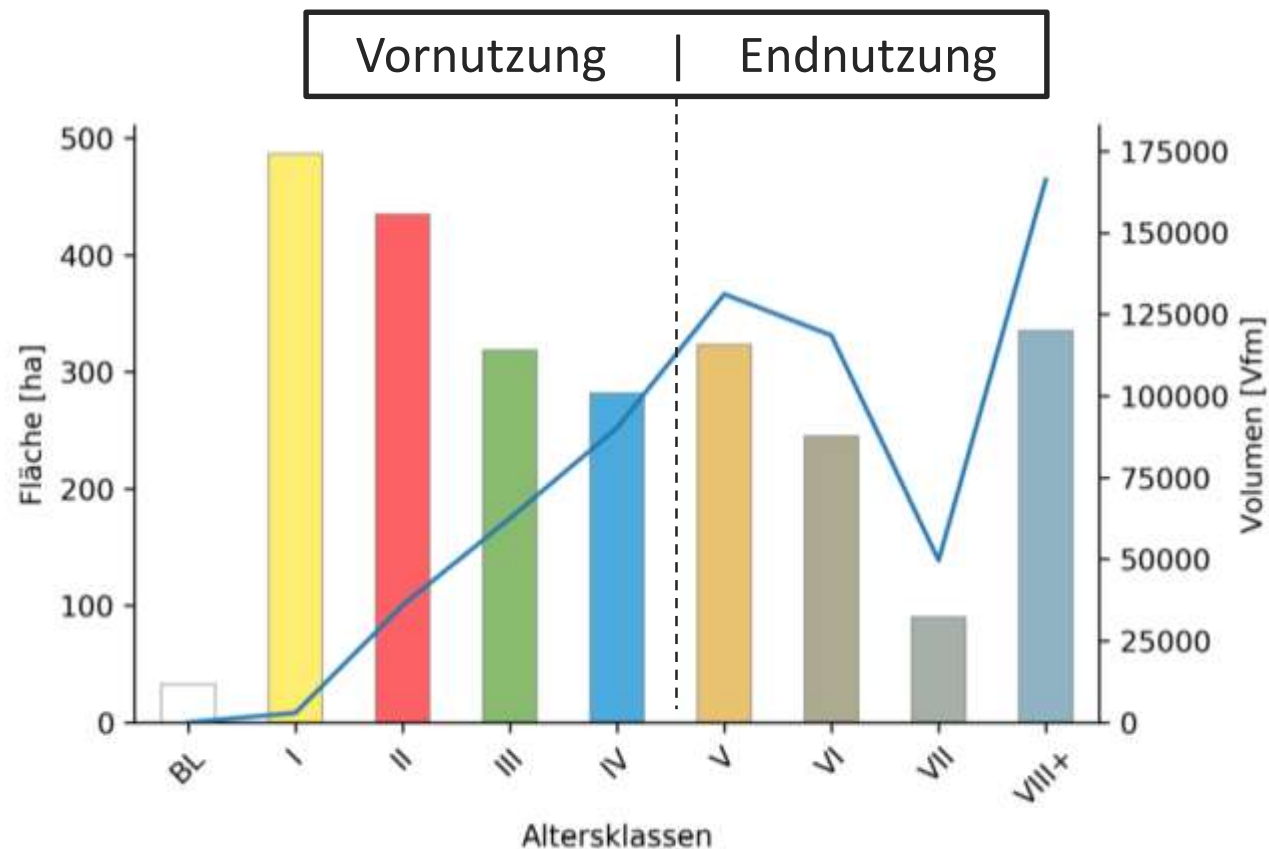
*„lang anhaltend“ bzw. „lang anhaltende Wirkung“*



## Ursprünglich aus Forstwirtschaft:

„...nicht mehr Holz nutzen als nachwächst...“

Gewährleistet durch Forstinventur/Forsteinrichtung -> **Hiebsatz**





# Nachhaltige Nutzung von Wildtieren





## Motivation für die Nutzung von Wildtieren

- **Persönliche Gründe**  
Wildbret – Nahrungsbereitstellung  
Trophäen  
Passion - Freizeitbeschäftigung
- **Ökonomische Gründe** – Erlöse aus:  
Wildbretverkauf  
Abschussverkauf (Trophäen)  
Bereitstellung von Jagdflächen  
(forstliche Ziele)
- **Ökologische Gründe**  
Anpassung der Wildstände an den Lebensraum  
Waldbauliche Ziele



Dimensionen der  
Nachhaltigkeit

A black and white photograph of a herd of ibex running across a vast, snow-covered mountain slope. The animals are silhouetted against the bright, white snow. The terrain is rugged and mountainous, with a steep, snow-covered peak visible in the upper right. The sky is overcast and grey. The text 'Nachhaltige Nutzung von Gamswild' is overlaid in the center of the image.

**Nachhaltige Nutzung  
von Gamswild**



## Dimensionen der nachhaltigen Nutzung (Blickwinkel Mensch)



Abschusshöhe:  
„regelmäßig/nachhaltig 30 Gams  
erlegen“



Trophäen:  
„regelmäßig/nachhaltig 10  
„starke“ Gams erlegen“



Lebensraum:  
„Die Bestandeshöhe/Abschussquote  
orientiert sich am Zustand des  
Lebensraumes“





# 1. Dimension: Abschusshöhe = Zuwachs nachhaltig?

Abhängig von:

- Gamswilddichte

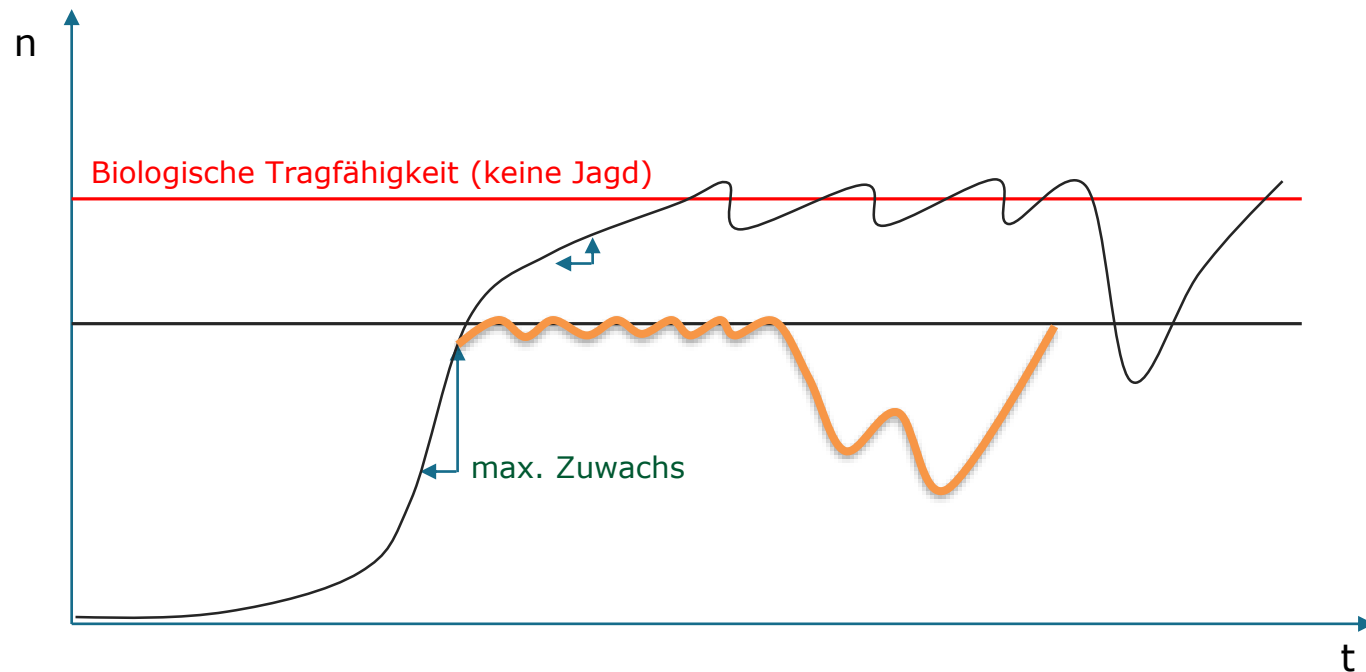




# 1. Dimension: Abschusshöhe = Zuwachs nachhaltig?

Abhängig von:

- Gamswilddichte

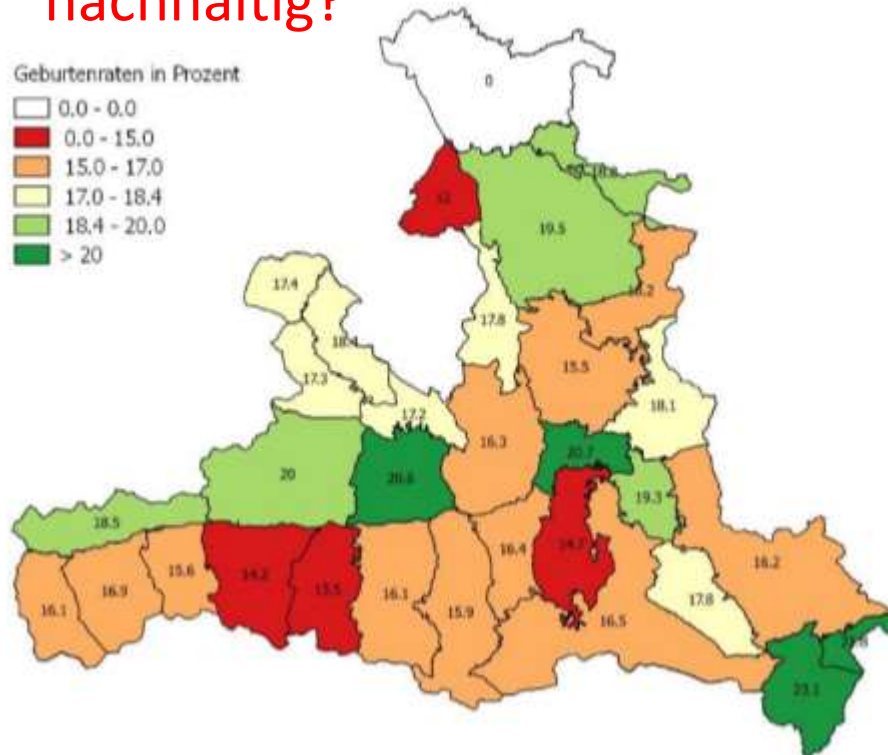




# 1. Dimension: Abschusshöhe = Zuwachs nachhaltig?

Abhängig von:

- Gamswilddichte
- Lebensraum

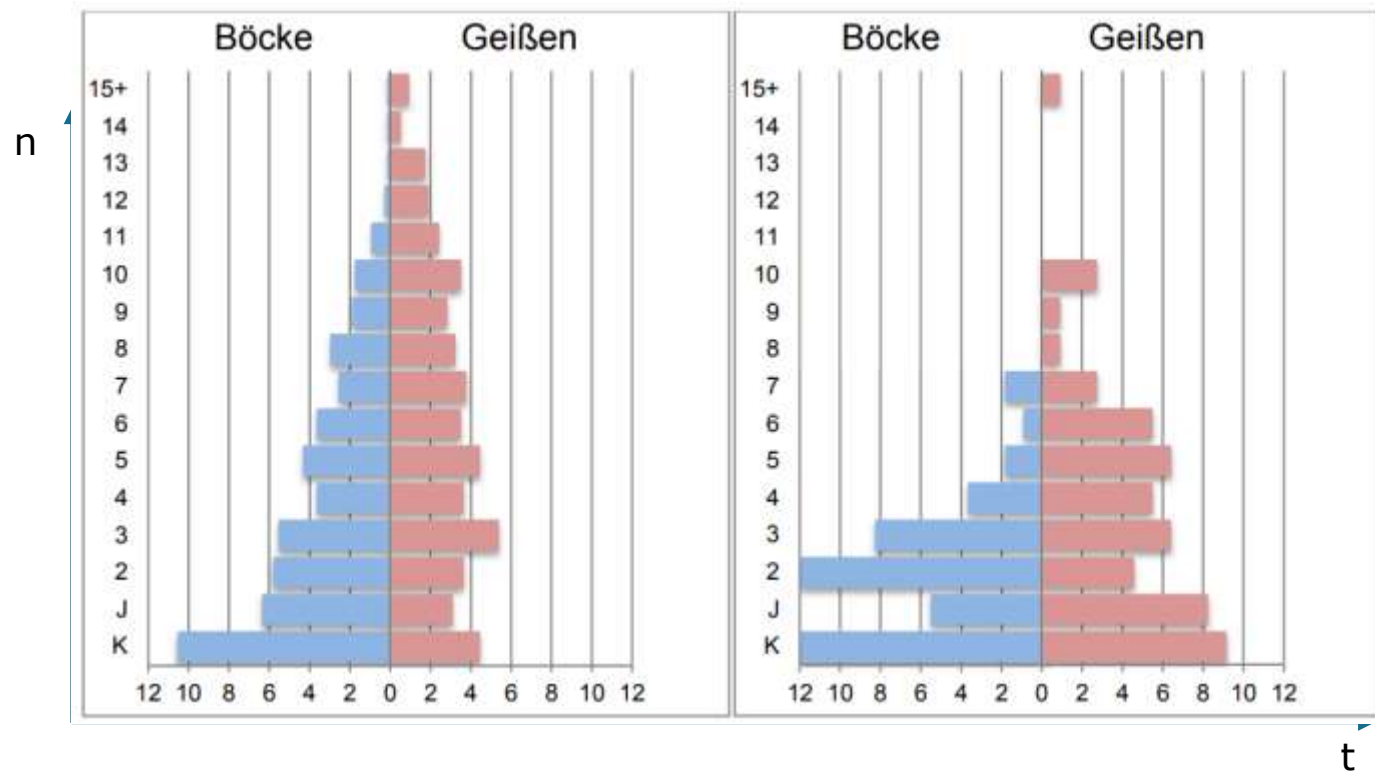




# 1. Dimension: Abschusshöhe = Zuwachs nachhaltig?

Abhängig von:

- Gamswilddichte
- Lebensraum
- Struktur  
(Alter/GV)







# 1. Dimension: Abschusshöhe = Zuwachs nachhaltig?

## Abhängig von:

- Gamswilddichte
- Lebensraum
- Struktur  
(Alter/GV)
- Klima/Witterung  
(zeitliche Schwankungen)



## 2. Dimension: Nutzung von „starken Trophäen“ nachhaltig?

### Abhängig von:

- Gamswilddichte
- Struktur  
(Alter/GV) – des  
verbleibenden Bestandes!
- Alter der  
erlegten Stücke

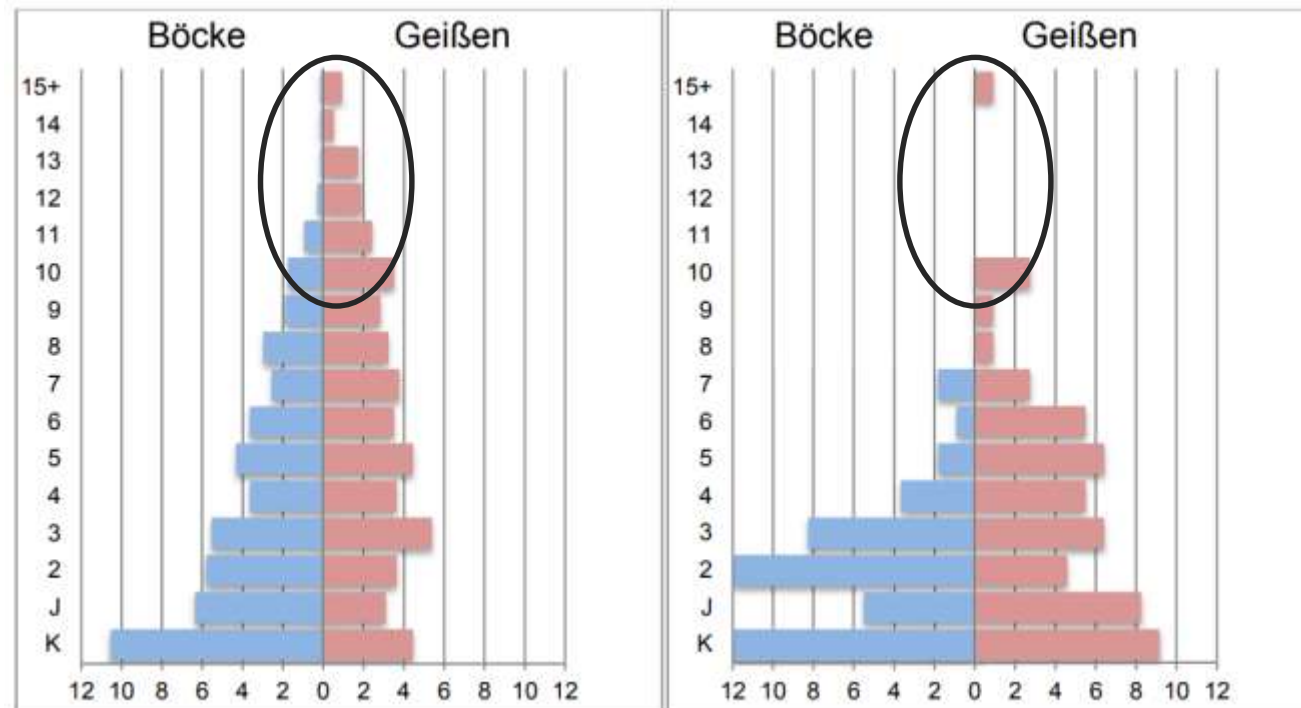




## 2. Dimension: Nutzung von „starken Trophäen“ nachhaltig?

### Abhängig von:

- Gamswilddichte
- Struktur  
(Alter/GV) – des verbleibenden Bestandes!
- Alter der erlegten Stücke



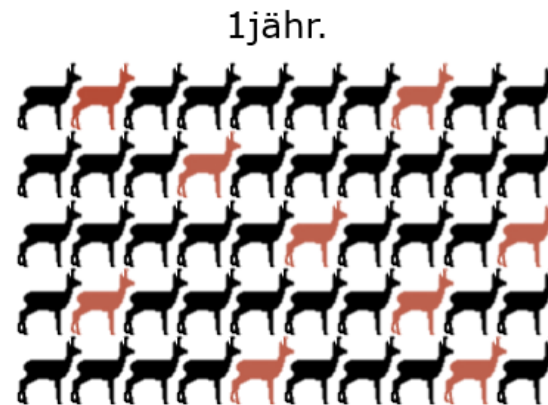


## 2. Dimension: Nutzung von „starken Trophäen“ nachhaltig?

### Abhängig von:

- Gamswilddichte
- Struktur  
(Alter/GV) – des  
verbleibenden Bestandes!
- Alter der  
erlegten Stücke

### KOMPENSATORISCHE VS. ADDITIVE STERBLICHKEIT







### 3. Dimension: Nutzung/Bestandeshöhe ist an den Lebensraum angepasst nachhaltig?

#### Abhängig von:

- Tragfähigkeit
- Zielen
- Weitere Herbivoren im Lebensraum
- Verbleibender Bestand und Struktur
- ...





### 3. Dimension: Nutzung/Bestandeshöhe ist an den Lebensraum angepasst nachhaltig?

#### Abhängig von:

- Tragfähigkeit
- Zielen
- Weitere Herbivoren im Lebensraum
- Verbleibender Bestand und Struktur
- ...





# Nachhaltige Nutzung vom Gams

## Blickwinkel Gams(-population)

Abschusshöhe



Trophäen



Lebensraum







**Nachhaltige Nutzung von Gamswild:**  
Monitoring, Instrumente und Betrachtungseinheit





# Monitoring

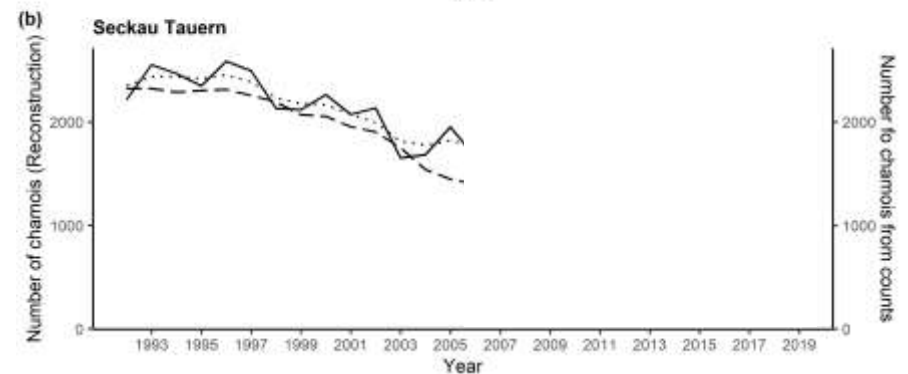
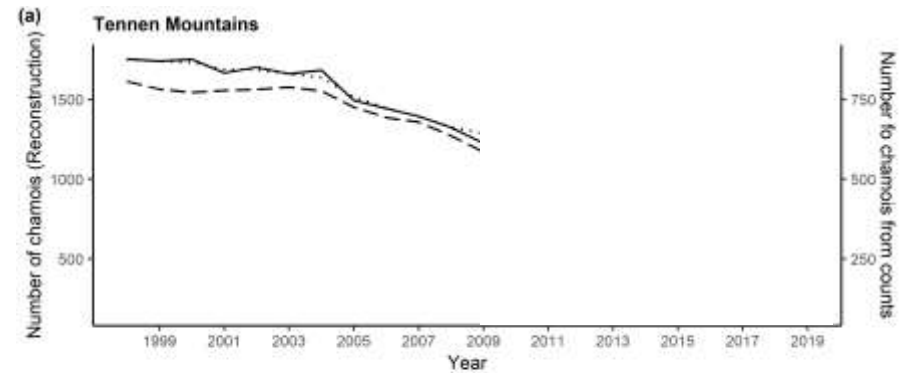
- Zählung





# Monitoring

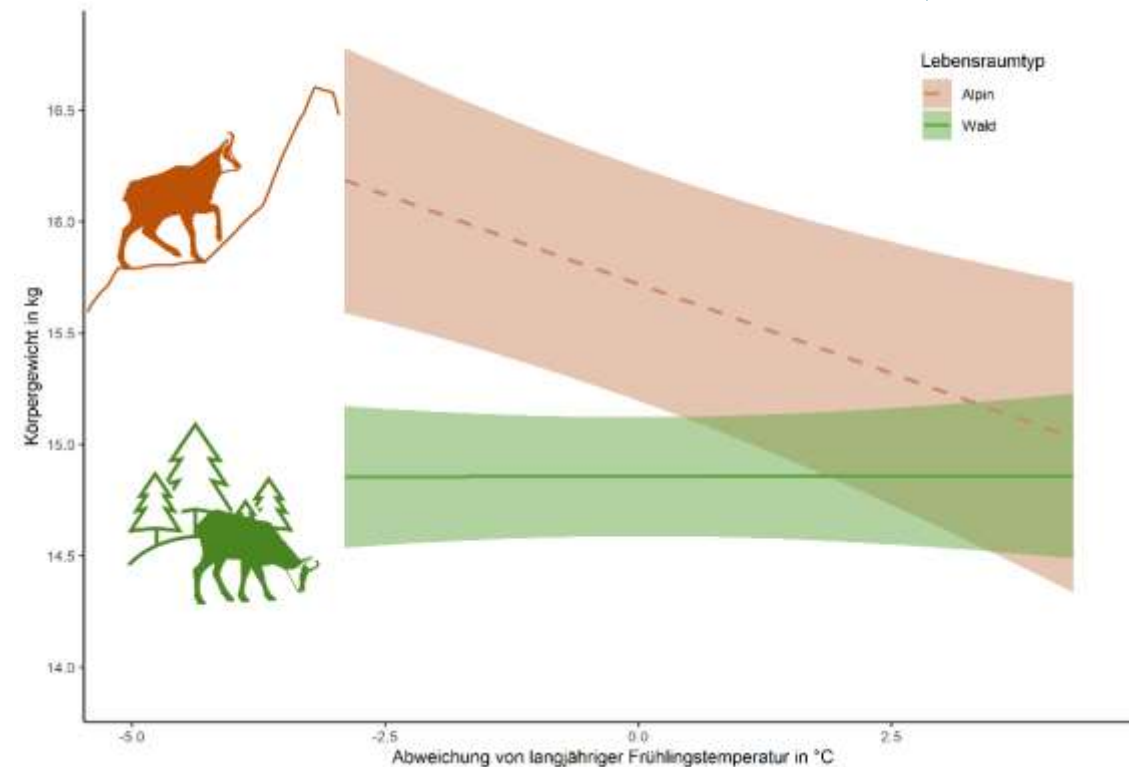
- Zählung
- Aufzeichnung von bzw. Rückrechnung aus Jagdstrecken





# Monitoring

- Zählung
- Aufzeichnung von bzw. Rückrechnung aus Jagdstrecken
- Kenntnis über Einflussfaktoren auf Bestandesentwicklung bzw. Zuwachs (z.B. Klimawandel)



# Monitoring

- Zählung
- Aufzeichnung von bzw. Rückrechnung aus Jagdstrecken
- Kenntnis über Einflussfaktoren auf Bestandesentwicklung bzw. Zuwachs (z.B. Klimawandel)
- Zeitliche und räumliche Unterschiede berücksichtigen!

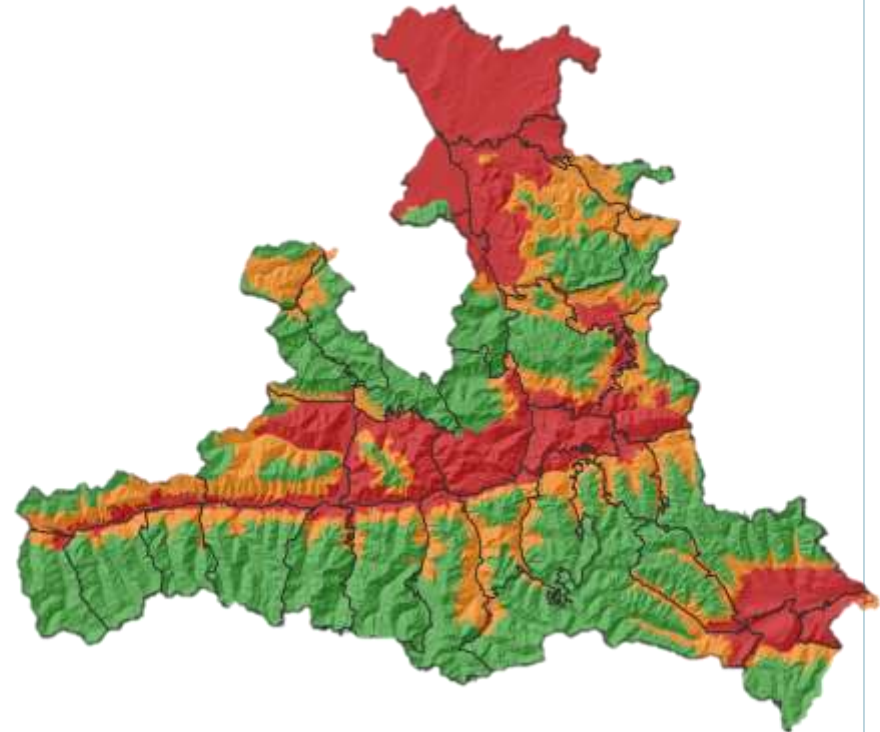






## Instrumente

- Wildökologische Raumplanung

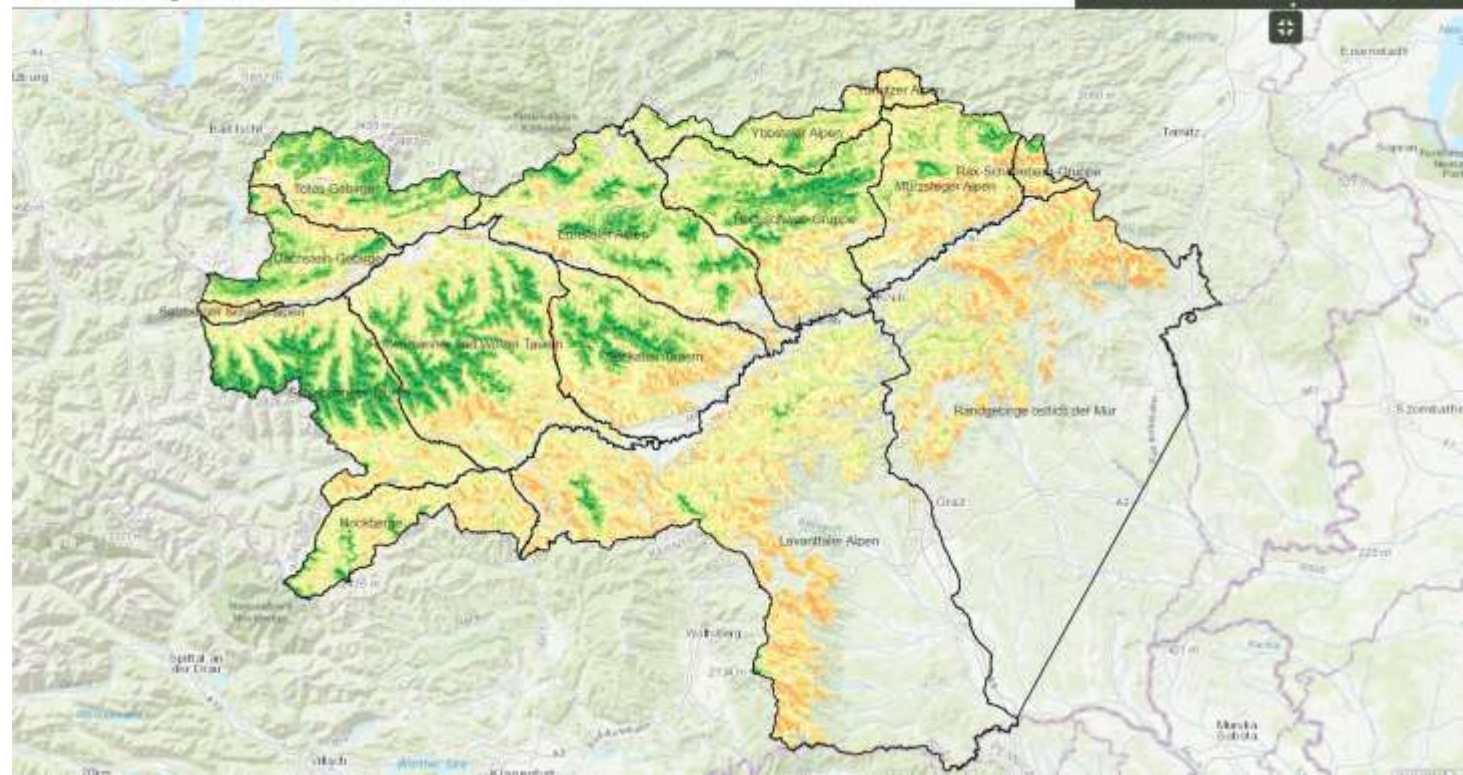




## Instrumente

- Wildökologische Raumplanung
- Habitateignungsmodelle

Gamswildmanagement Steiermark erstellt von Rudolf REINER





## Instrumente

- Wildökologische Raumplanung
- Habitateignungsmodelle
- Abschussplanung  
Wieviel von was (Alter; Geschlecht)
- Einheitliches, nachvollziehbares  
und zielorientiertes Wildeinflussmonitoring



## Betrachtungseinheit

Revier bzw. Hegering („Managementeinheit“)

vs

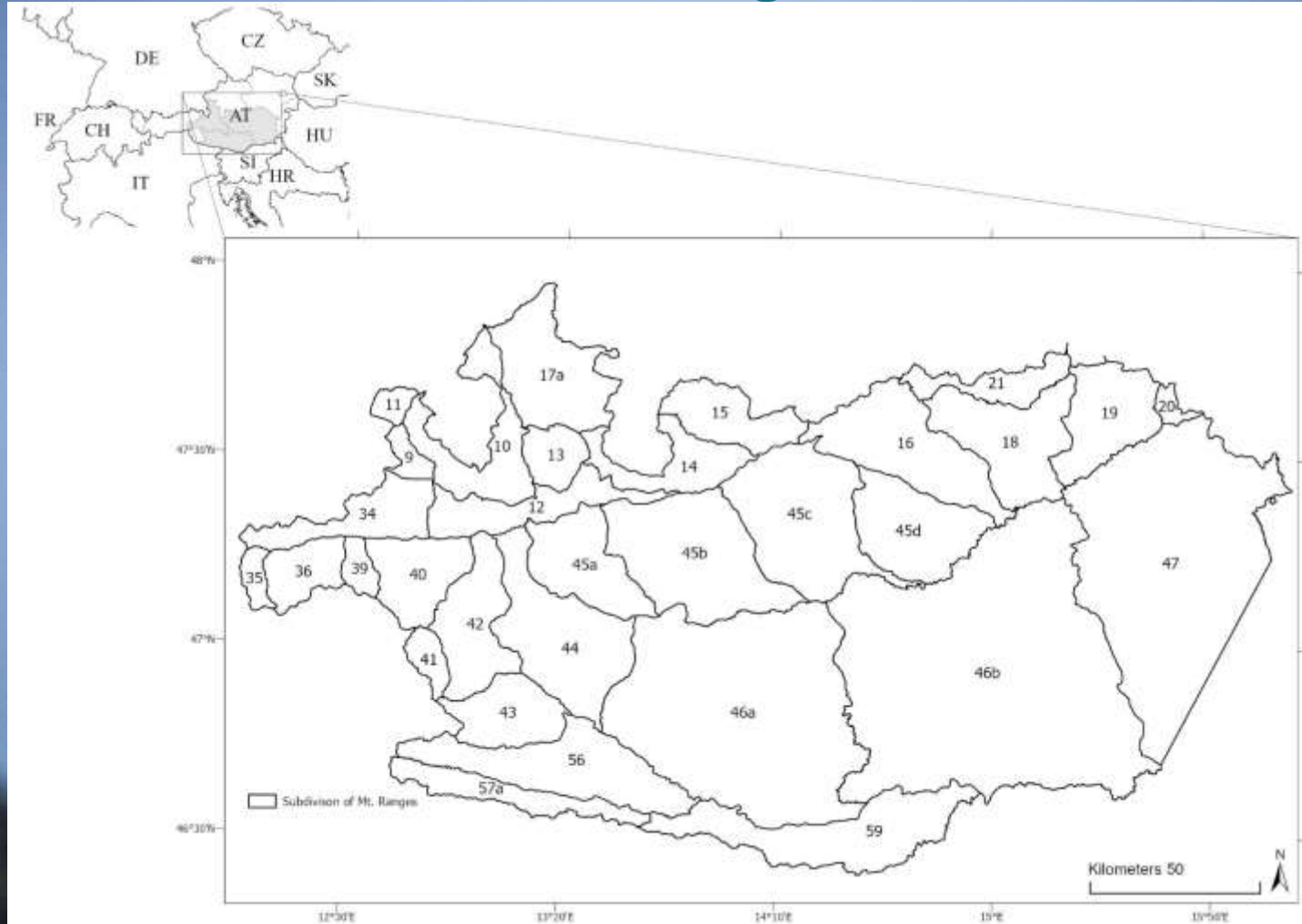
Gebirgsgruppen (Populationsebene)







# Betrachtungseinheit





## Betrachtungseinheit

Revier bzw. Hegering („Managementeinheit“)

vs.  
Gebirgsgruppen (Populationsebene)

Planung (Monitoring) vom Groben ins Feine



## Fazit

Bejagung von Gamswild im **Sinne der Nachhaltigkeit grundsätzlich gerechtfertigt...**

... wenn die Ansprüche des Gamswildes berücksichtigt werden:

- Mindestwilddichte (soziale Art)
- Altersstruktur und Geschlechterverhältnis
- Unterschiede zwischen den Lebensräumen (Wald vs. Alpin)
- Reaktion auf wechselnde Umweltbedingungen (Wintersterblichkeit; Klimawandel ...)



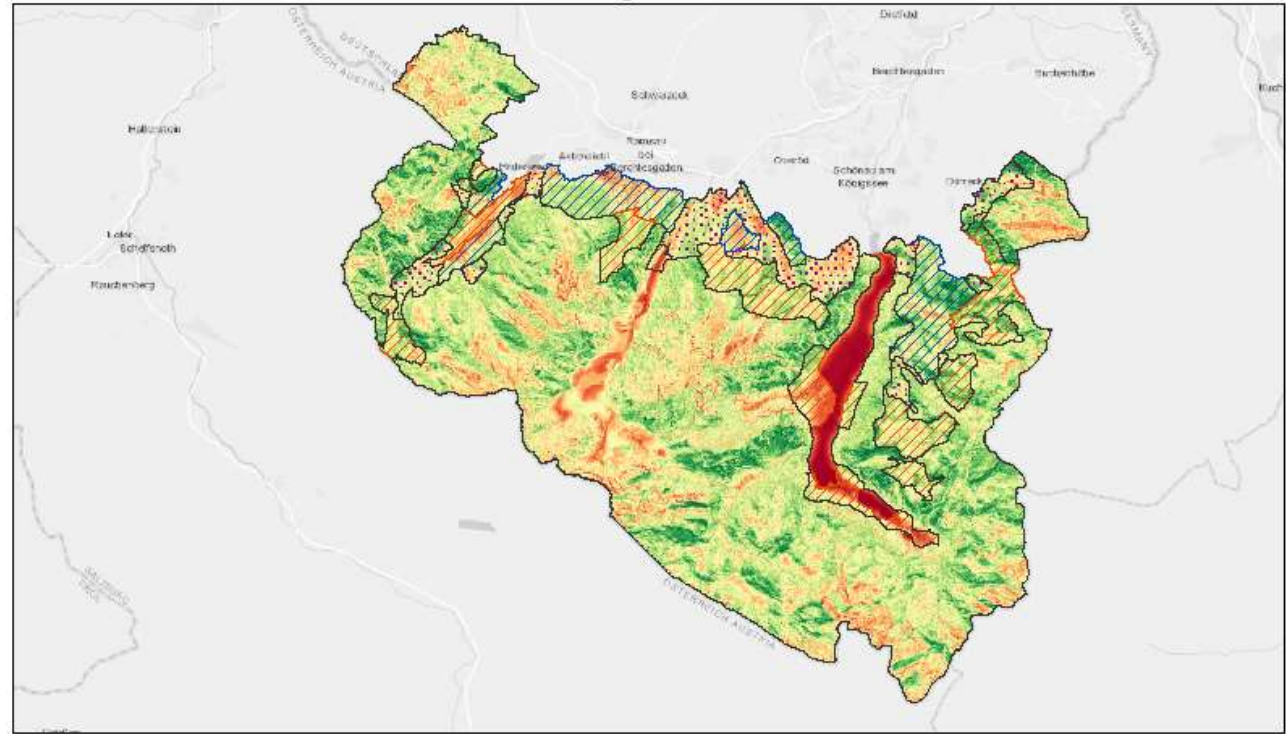


**Vielen Dank!**



# Verteilung der wichtigsten Überwinterungsgebiete

Wildtiermanagement NP BGD



9.12.2021, 12:16:12

HSI\_Gams\_wi\_bgd

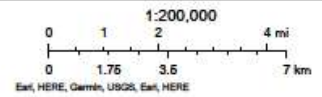


Jagdzone\_Nationalpark\_Berchtesgaden

- Schwerpunktjagd
- Intervalljagd

Waldumbau

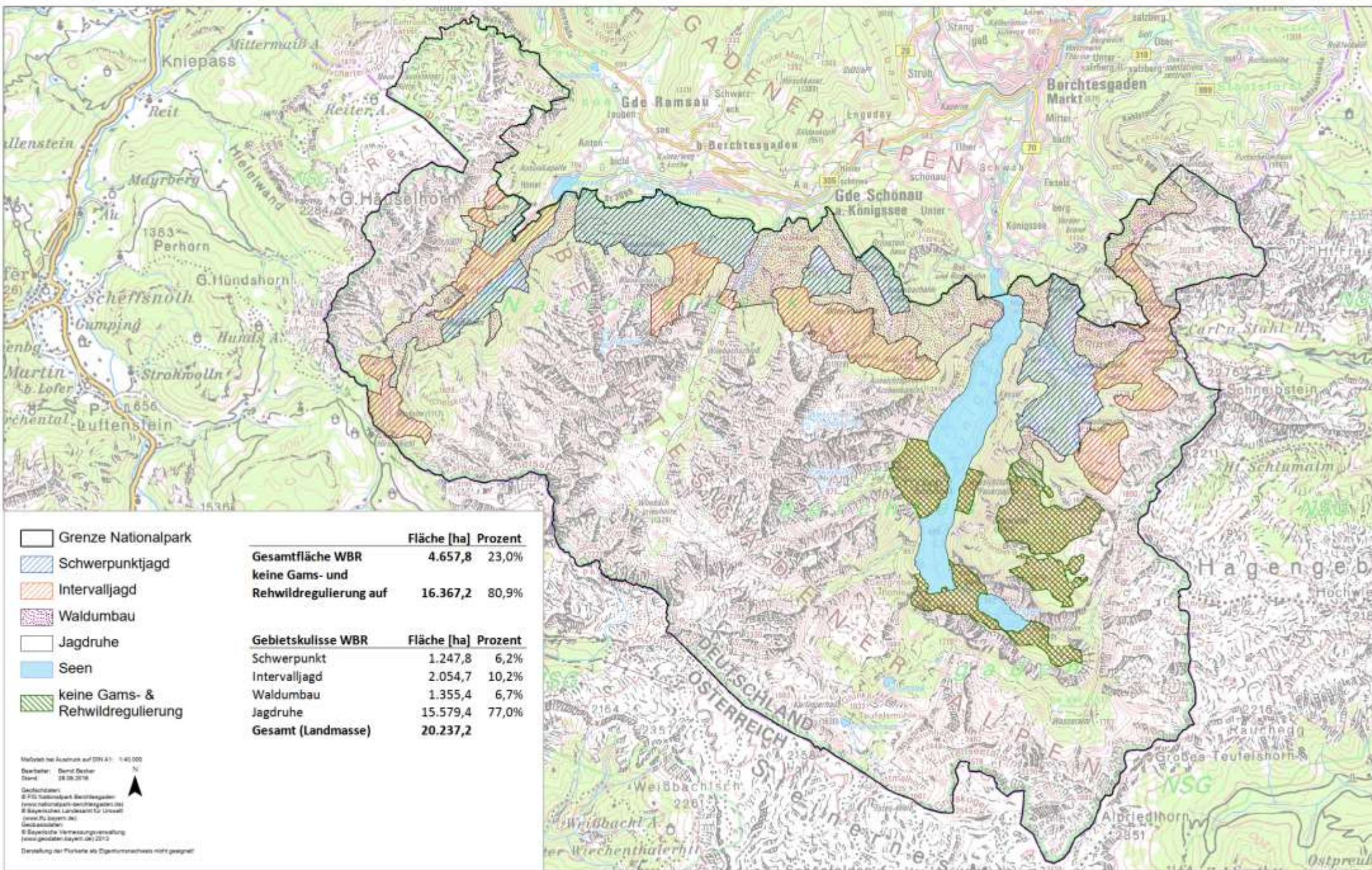
- Jagdruhe



Esri, HERE, Garmin, USGS | Geofachdaten © Nationalparkverwaltung Bayerischer Wald

Jagdzone	Anteil [%]	Fläche [ha]
Schwerpunktjagd	7%	257
Intervalljagd	9%	340
Waldumbau	4%	147
Jagdruhe	79%	2.847

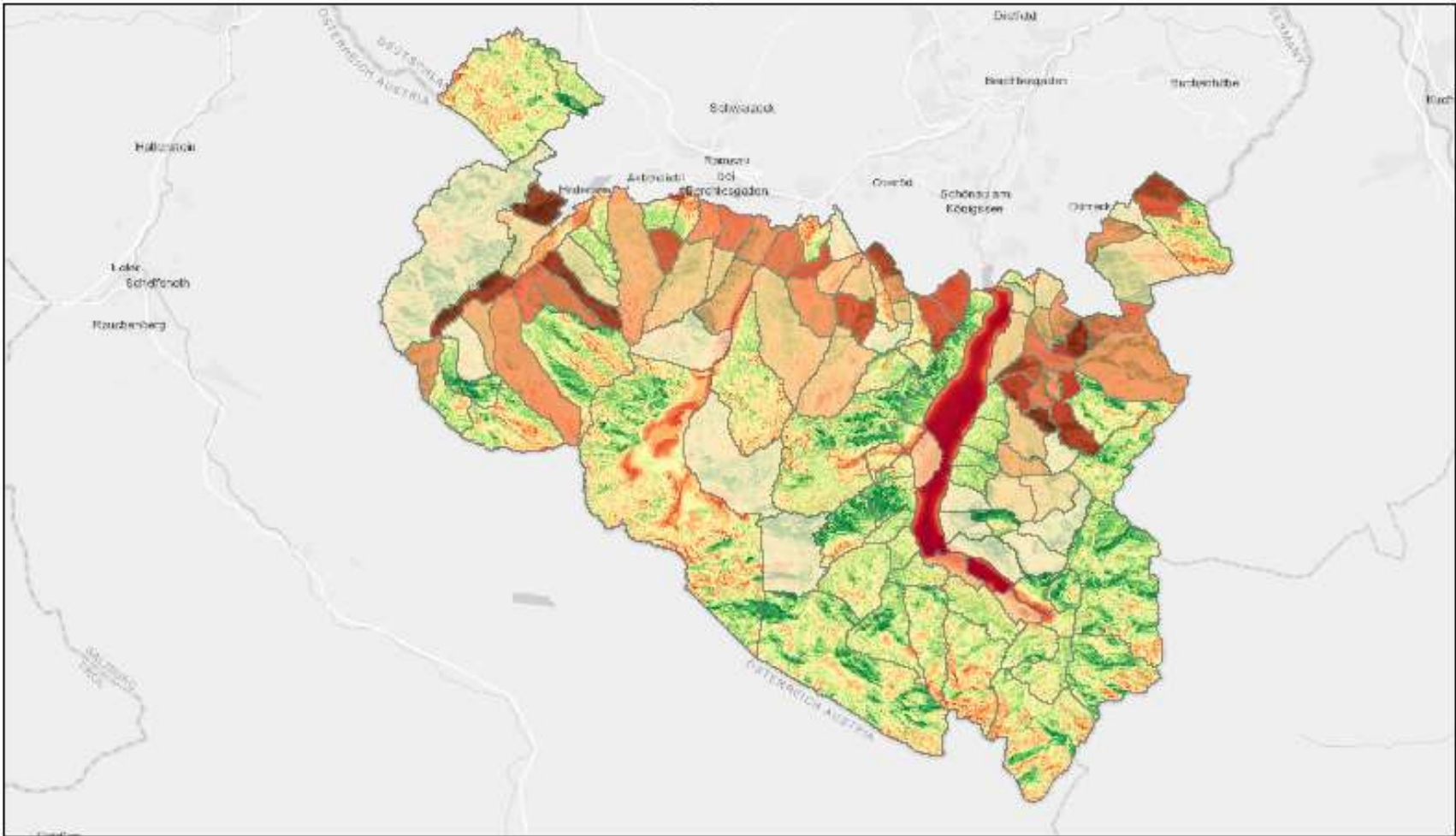






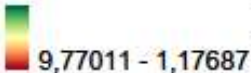


### Wildtiermanagement NP BGD



9.12.2021, 12:23:01

HSI\_Gams\_wi\_bgd



Hunting Density			
0,0	0,45 - 0,98	2,6 - 3,9	8,9 - 12
0,15 - 0,44	0,99 - 1,7	4,0 - 6,0	13 - 25
1,8 - 2,5	6,1 - 8,8		

